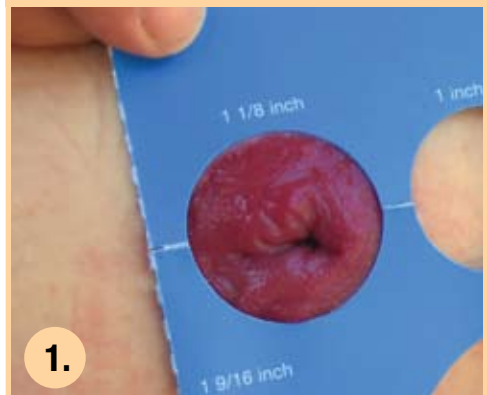
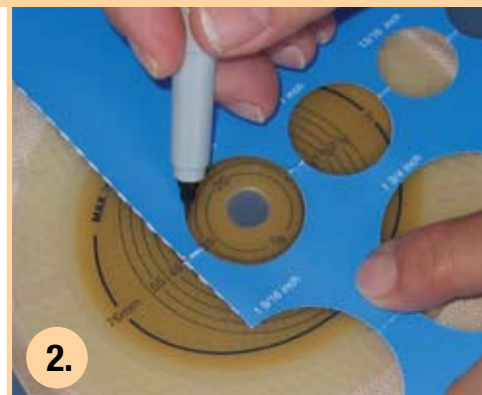




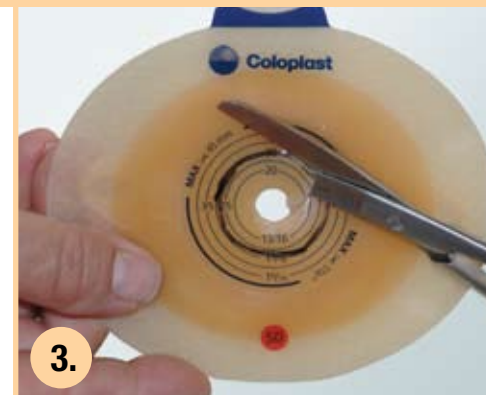
Preparation



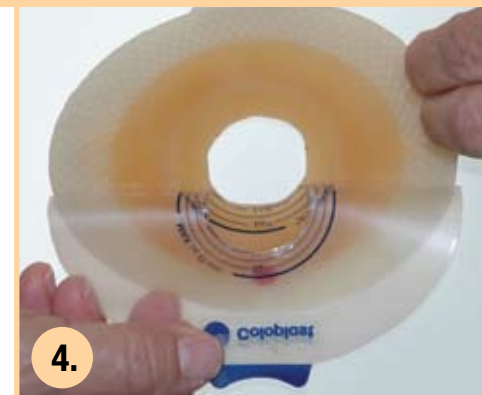
1.
Measure the stoma.



2.
Trace measurement
onto back of the barrier.

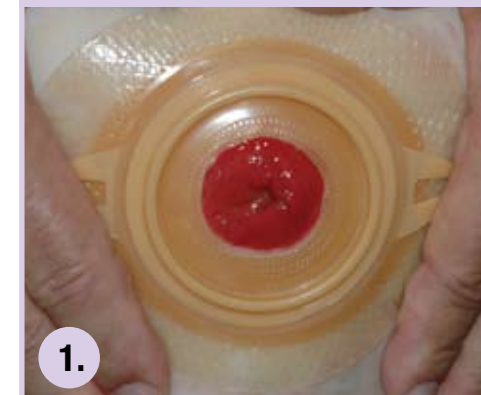


3.
Cut opening in the barrier.



4.
Remove protective backing by pulling the blue release tab away from the barrier.

Application



1.
Center barrier around stoma. Secure to skin by applying gentle pressure.



2.
Place pouch on the barrier starting at the bottom of the click lock security ring. Gently press pouch into place while moving toward the top of the barrier with both hands.



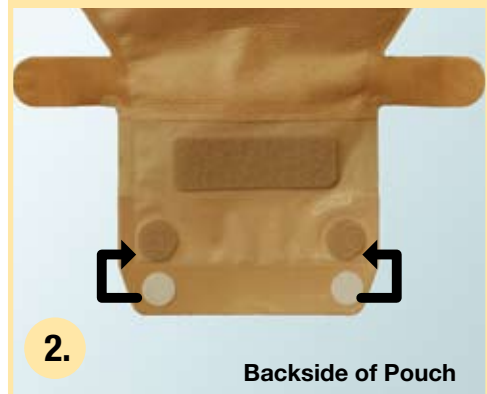
3.
Secure pouch by pinching the two ends of the click lock security ring tab together with your fingers. You will hear a click.

Emptying the pouch



1.
Open the outlet by lifting both tabs off the Velcro® plate. Unfold outlet.

Emptying the pouch



2.
Backside of Pouch
Fold back lower plate to avoid soiling when emptying. Attach Velcro® dots to hold plate in place.



3.
Empty pouch by pinching outer edges of the outlet open.



4.
Clean inside the outlet and wipe the plates with a fresh tissue.

Closing the pouch



1.
Release the lower plate from the Velcro® dots. Using the guide, fold the lower plate over the upper plate.



2.
Fold upwards. Seal the outlet by attaching the Velcro® hook tabs onto the Velcro® plate.

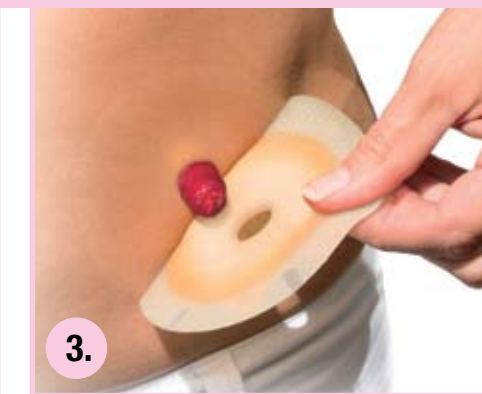
Removal



1.
Open the security ring by pressing on the front of the tab with your fingertip.



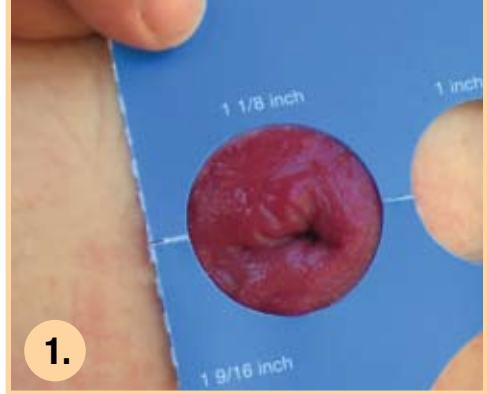
2.
Remove pouch from barrier. Pull from the top of the pouch with an up and over motion.



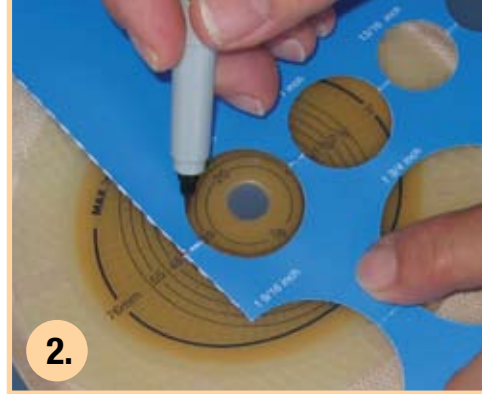
3.
Use the white tab to gently pull the barrier away from the skin using the "push-pull" technique.



Preparación



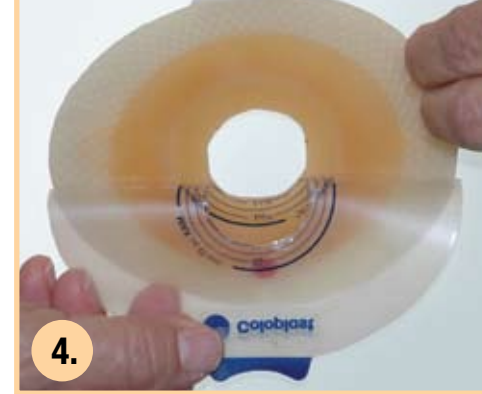
1. Mida la estoma.



2. Trace la medida al reverso de la placa adhesiva.

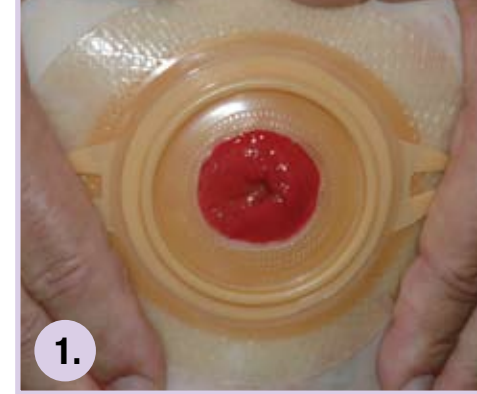


3. Corte la parte trazada tirando de la lengüeta azul.



4. Remueva el plástico protector tirando de la lengüeta azul.

Aplicación



1. Centre la placa adhesiva alrededor de la estoma.



2. Coloque la bolsa sobre la placa adhesiva comenzando por la parte inferior del anillo de retención. Presione la bolsa suavemente con ambas manos asegurándose de que las dos piezas encajen, avanzando hacia la parte superior de la placa adhesiva.



3. Asegure la bolsa apretando los dos extremos en el anillo de retención. Cuando haga ésto, escuchará un "click" diciéndole que la bolsa ha sido puesta correctamente.

Vaciado de la bolsa



1. Abra la salida despegando ambas lengüetas de Velcro®.

Vaciado de la bolsa



2. Doble la placa inferior hacia atrás, para evitar que se ensucie cuando esté vaciando la bolsa. Conecte los puntos de Velcro® para mantener la placa en su lugar.



3. Vacíe la bolsa apretando las orillas de la abertura.



4. Limpie por dentro y por la orilla de la abertura usando un pedazo de papel higiénico.

Cierre de la bolsa



1. Despegue la placa inferior del material Velcro®. Con la ayuda de la guía, doble la placa inferior sobre la placa superior (como si estuviera sellando un sobre de papel).



2. Doble una vez más hacia arriba. Selle la abertura uniendo las lengüetas sobre la placa de Velcro®.

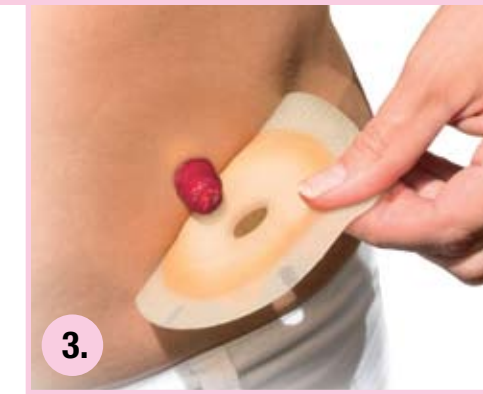
Retiro de la bolsa



1. Abra el anillo de retención presionando simultáneamente sobre el candado con su dedo índice arriba y el pulgar abajo.



2. Retire la bolsa de la placa adhesiva. Jale de la parte superior de la bolsa con un movimiento hacia arriba y por encima.



3. Retire la placa adhesiva jalando suavemente la lengüeta blanca para quitarla completamente de la piel.